

K-1300HJ
스텐레스제 회전 차륜

K-1300HK
스텐레스제 고정 차륜

K-300HJ
철제 회전 차륜

K-300HK
철제 고정 차륜



저상 중하중용 캐스터
SWIVEL AND RIGID CASTERS

특징 Feature

- 선회 부분은 표면 강화 담금질처리
- 내유·내마모성이 뛰어난 나일론6를 사용
- Swivel base are made of surface reinforced quench hardening.
- Oilproof, wear-resistant nylon 6 is used.



K-1300HJ-50



K-1300HK-50



K-300HJ-65

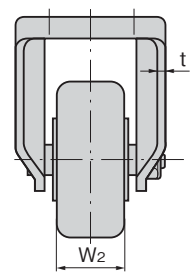
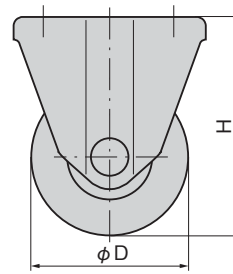
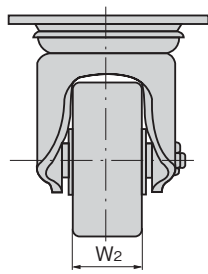
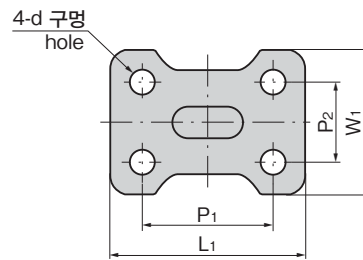
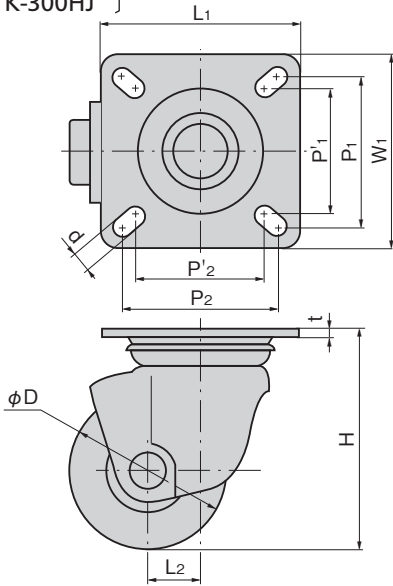


K-300HK-65

사양	[K-1300]	● 재질: 본체/냉간 압연 스테레스 강판 (SUS304) 차륜/나일론6(블랙)
	[K-300]	● 재질: 본체/열간 압연 강판(SPHC) 차륜/나일론6(블랙)
		● 표면 마무리: 아연 도금 크로메이트 처리 (MFZn-C)
용도	● 대형·중형의 기기	
납기	● 표준품...납기는 문의해 주십시오	
비고	● 우레탄 차륜(그린)·도전성 차륜도 가능합니다. ● 스톱퍼도 제작합니다. (K-300HJ)	
Specifications	[K-1300]	● Material: Main body: Cold rolled stainless steel plate (SUS304). Caste: Nylon 6 (black)
	[K-300]	● Material: Main body: Hot-rolled steel plate (SPHC) Caste: Nylon 6 (black)
Specific use Remarks	● Surface finish: Electrolytic machining	
	● Surface finish: Zinc plating chromate treatment (MFZn-C)	
● Large or medium sized equipment		
● Urethane caster (green) or conductive caster is also available.		

[K-1300HJ]
[K-300HJ]

[K-1300HK]
[K-300HK]



상품번호 Product No.	RoHS 10	재질 Material	비고 Remarks	φD	H	L ₁ ×W ₁	P ₁ ×P ₂	P' ₁ ×P' ₂	L ₂	W ₂	t	d	허용 하중 kN Allowable load	제품질량(g) Mass	코드 Code	
K-1300HJ-50	●	SUS	회전 Swivel	50	78	82×82	65×65	55×55	18	32.5	3.0	9.5	2.94	600	31669	
K-1300HJ-65	●			65	96.5	100×100	78×78	63×63	22	36	4.0	10.5	3.92	1,160	31670	
K-1300HJ-75	●			75	108	100×100	78×78	63×63	25	39	4.0	10.5	4.90	1,230	31671	
K-300HJ-50	●			50	78	82×82	65×65	55×55	18	32.5	3.2	9.5	2.94	580	31303	
K-300HJ-65	●			65	96.5	100×100	78×78	63×63	22	36	4.0	10.5	3.92	1,040	31304	
K-300HJ-75	●	75	108	100×100	78×78	63×63	25	39	4.0	10.5	4.90	1,300	31305			
K-1300HK-50	●	SUS	고정 Rigid	50	78	85×58	55×28			32.5	3.0	φ9.5	2.94	350	31672	
K-1300HK-65	●			65	96.5	86×59	55×28				36	4.0	φ10.5	3.92	620	31673
K-1300HK-75	●			75	108	95×72	63×40				39	4.0	φ10.5	4.90	800	31674
K-300HK-50	●			50	78	85×58	55×28				32.5	3.2	φ9.5	2.94	390	31306
K-300HK-65	●			65	96.5	86×59	55×28				36	3.8	φ10.5	3.92	600	31307
K-300HK-75	●	75	108	95×72	63×40				39	3.8	φ10.5	4.90	790	31308		

●: RoHS10 대응품 ▲: RoHS10에 대응 가능합니다.