

캐스터

K-100ZHBS

철제 스톱퍼 부착

K-100ZHB

철제

K-100HBS

철제 스톱퍼 부착

K-100HB

철제

중량용 회전 캐스터 HEAVY-DUTY SWIVEL CASTERS

중량용 고정 캐스터 HEAVY-DUTY RIGID CASTERS

K-600HB

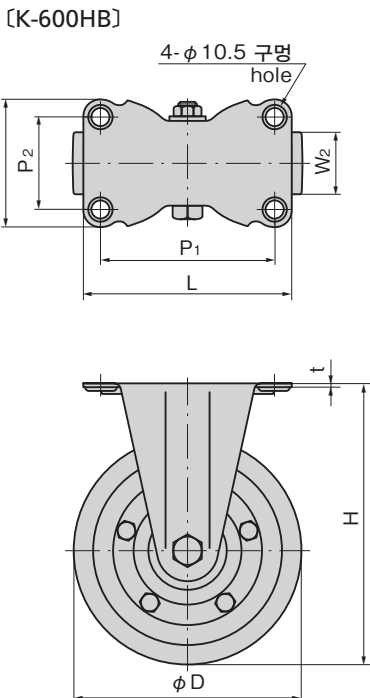
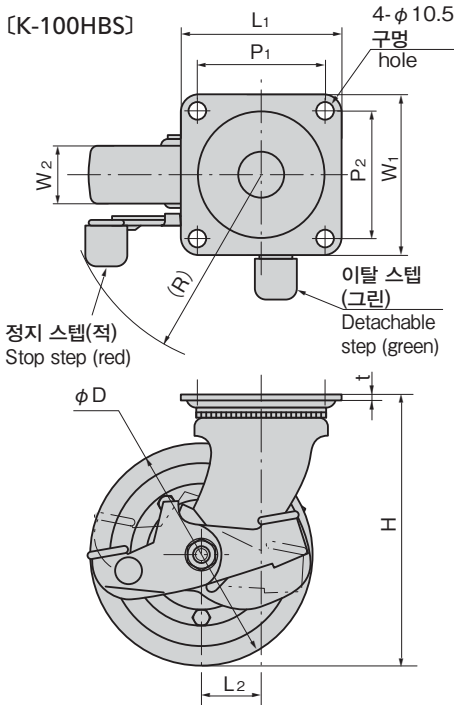
철제



K-100HB-130-R



K-600HB-130-R



특징 Feature

- 차륜 회전부에 롤러 베어링을 채용, 하중에 대한 내구력이 크고 차륜의 회전이 유연합니다.
- 탄성을 가지고 있기 때문에 주행음과 내진성, 충격 완화에 뛰어나 요철이 있는 노면에서도 안정된 주행을 할 수 있습니다. (합성고무 차륜)
- Roller bearings are incorporated in the wheel axle so durability is large and wheel turns smoothly.
- Its elasticity provides excellent shock absorption, earthquake proofing and low levels of running noise while also ensuring that it runs stably on uneven surfaces. (Synthetic rubber wheel)

사양	● 재질: 본체/냉간 압연 강판(SPCC) 차륜/합성고무(나이트릴 부타디엔 고무) 페놀 수지
용도	● 표면 마무리: 본체/아연 도금 크로메이트 처리(MFZn-C)
납기	● 대형·중형의 기기·대차·왜건
비고	● 표준품...납기는 문의해 주십시오 ● 폴리우레탄 수지 차륜도 있습니다. ● K-100ZHBS-100에는 스텝 커버는 붙어있지 않습니다.

Specifications	● Material: Main body: Cold rolled steel plate (SPCC). Wheel: Synthetic rubber (nitrile-butadiene rubber) Phenolic resin
Specific-use	● Finish: Zinc plating chromate treatment (MFZn-C)
Remarks	● Large and middle-sized equipment, flatbed pushcarts and wagons ● The step cover is not attached to K-100ZHBS-100.

상품명 Product No.	RoHS 10+	비고 Remarks	차륜 재질 Wheel material	φD	H	L1 × W1	P1 × P2	L2	W2	t	(R)	허용 하중 kN Allowable load	제품질량(g) Mass	코드 Code
K-100ZHB-100-R	●	스톱퍼 없음	합성고무 Synthetic rubber	100	130	90×90	71×71	37	38	3.2	98	1.81	1,210	30679
K-100ZHB-100-PH	●	Without stopper	페놀 수지 Phenolic resin									2.55	1,160	31867
K-100ZHBS-100-R	●	스톱퍼 부착	합성고무 Synthetic rubber	100	130	90×90	71×71	37	38	3.2	98	1.81	1,290	30680
K-100ZHBS-100-PH	●	With stopper	페놀 수지 Phenolic resin									2.55	1,240	31868
K-100HB-130-R	●	스톱퍼 없음	합성고무 Synthetic rubber	130	165	110×110	90×90	40	42	4	119	2.25	2,430	30077
K-100HB-130-PH	●	Without stopper	페놀 수지 Phenolic resin									3.43	2,400	31869
K-100HBS-130-R	●	스톱퍼 부착	합성고무 Synthetic rubber	130	165	110×110	90×90	40	42	4	119	2.25	2,700	30080
K-100HBS-130-PH	●	With stopper	페놀 수지 Phenolic resin									3.43	2,550	31870
K-100HB-150-R	●	스톱퍼 없음	합성고무 Synthetic rubber	150	187	110×110	90×90	40	42	4	130	2.74	2,830	30078
K-100HB-150-PH	●	Without stopper	페놀 수지 Phenolic resin									4.41	2,760	31871
K-100HBS-150-R	●	스톱퍼 부착	합성고무 Synthetic rubber	150	187	110×110	90×90	40	42	4	130	2.74	3,100	30081
K-100HBS-150-PH	●	With stopper	페놀 수지 Phenolic resin									4.41	3,000	31872

●: RoHS10 대응품 ▲: RoHS10에 대응 가능합니다.

상품명 Product No.	RoHS 10+	φD	H	L × W1	P1 × P2	W2	t	허용 하중 kN Allowable load	제품질량(g) Mass	코드 Code
K-600HB-100-R	●	100	130	123×72	103×52	38	2.9	1.81	950	30486
K-600HB-100-PH	●	100	130	123×72	103×52	38	2.9	2.55	870	31873
K-600HB-130-R	▲	130	165	135×86	112×63	42	3.2	2.25	1,660	30487
K-600HB-130-PH	●	130	165	135×86	112×63	42	3.2	3.43	1,550	31874
K-600HB-150-R	●	150	187	135×86	112×63	42	3.2	2.75	2,060	30488
K-600HB-150-PH	●	150	187	135×86	112×63	45	3.2	4.41	1,930	31875

●: RoHS10 대응품 ▲: RoHS10에 대응 가능합니다.