

K-1315S

스텐레스제 스톱퍼 부착

K-1320S

스텐레스제 스톱퍼 없음

K-1320SR

스텐레스제

캐스터

회전 캐스터
SWIVEL CASTERS

고정 캐스터
RIGID CASTERS



캐스터·어저스터
슬라이드 레일

중량용 캐스터

캐스터

생분해 캐스터

원충기 부착 캐스터

어저스터 부착 캐스터

차륜

볼 캐스터

모니터 암

레벨 어저스터

페달 록

스텝

슬라이드 레일



K-1315S-125-R

(차륜 직경 $\phi 65 \cdot \phi 75$ 는 스톱퍼 모양이 다릅니다)
Shape of stopper for wheel diameter of $\phi 65$ and $\phi 75$ is different.



K-1320SR-125-R

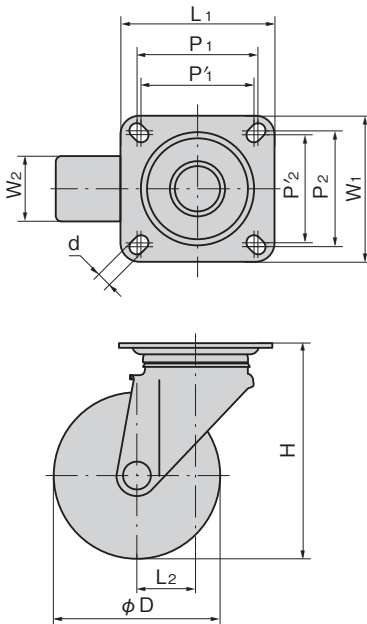
특징 Feature

- 스텐레스제로 내식성이 뛰어납니다.
- 다양한 차륜 재질 중에서 용도에 맞게 선택할 수 있습니다.
- Corrosion-resistant stainless steel is used.
- Select wheel material from wide variations according to your application.

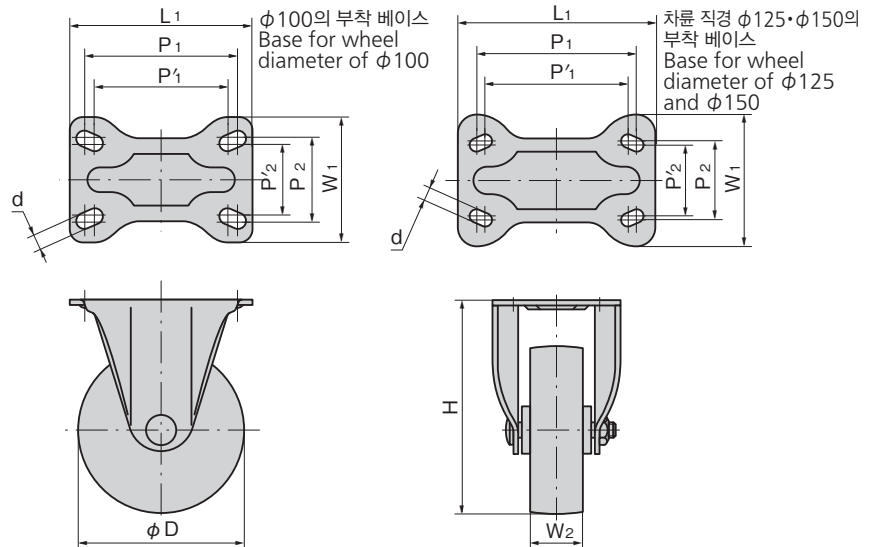
사양	● 재질: 본체/스텐레스 강판(SUS304) 차륜/고무(R)·나일론(N) 우레탄(베어링 내장)(UB) 페놀(PH)
용도	● 표면 마무리: 본체/경면 버프 연마
납기	● 주방 등의 대차·왜건·식품기계 ● 표준품...납기는 문의해 주십시오

Specifications	● Material: Main body: Stainless steel plate (SUS304) Wheel: Rubber (R), nylon (N), urethane (with bearings) (UB), phenolic resin (PH)
Specific-use	● Finish: Main body: Mirror surface buffing ● Flatbed pushcarts in kitchen etc, wagons and food equipment

[K-1315S]
[K-1320S]



[K-1320SR]



※표 안의 W2는 고무 차륜을 나타냅니다. ※W2 on the table indicates rubber-used wheel.

상품명 Product No.	RoHS 10	비고 Remarks	phi D	H	L1 x W1	P1 x P2 (P'1 x P'2)	L2	W2	d	선회 반경 Slewing radius	허용 하중 kN Allowable load				고무 차륜 Rubber-used wheel		나일론 차륜 Nylon-used wheel		우레탄 차륜 Urethane-used wheel		페놀 차륜 Phenolic resin-used wheel	
											R 차륜 R-used wheel	N 차륜 N-used wheel	UB 차륜 UB-used wheel	PH 차륜 PH-used wheel	코드 Code	코드 Code	코드 Code	코드 Code	코드 Code	코드 Code		
K-1315S-65-(차륜 wheel)	●	스톱퍼 부착 With Stopper	65	85	70x58	55x42	29	26	phi 8.8	71	0.5	0.7	0.7	0.7	30911	30913	30915	30917				
K-1315S-75-(차륜 wheel)	●		75	93	70x58	55x42	28	26	phi 8.8	68	0.6	0.8	0.8	0.8	30912	30914	30916	30918				
K-1315S-100-(차륜 wheel)	●		100	132	90x90	71x71 (68x68)	35	32	11	86	1.2	1.2	1.0	1.2	30977	30980	30983	30986				
K-1315S-125-(차륜 wheel)	●		125	168	102x102	80x80 (75x75)	38	38	11	102	1.5	1.5	1.3	1.5	30978	30981	30984	30987				
K-1315S-150-(차륜 wheel)	●		150	190	102x102	80x80 (75x75)	41	40	11	117	1.6	1.6	1.4	1.6	30979	30982	30985	30988				
K-1320S-65-(차륜 wheel)	●	스톱퍼 없음 Without Stopper	65	85	70x58	55x42	29	26	phi 8.8	63	0.5	0.7	0.7	0.7	30919	30924	30929	30934				
K-1320S-75-(차륜 wheel)	●		75	93	70x58	55x42	28	26	phi 8.8	67	0.6	0.8	0.8	0.8	30920	30925	30930	30935				
K-1320S-100-(차륜 wheel)	●		100	132	90x90	71x71 (68x68)	35	32	11	86	1.2	1.2	1.0	1.2	30921	30926	30931	30936				
K-1320S-125-(차륜 wheel)	●		125	168	102x102	80x80 (75x75)	38	38	11	102	1.5	1.5	1.3	1.5	30922	30927	30932	30937				
K-1320S-150-(차륜 wheel)	●		150	190	102x102	80x80 (75x75)	41	40	11	117	1.6	1.6	1.4	1.6	30923	30928	30933	30938				
K-1320SR-65-(차륜 wheel)	●	고정 차륜 Rigid-type wheel	65	85	70x47	55x28	/	26	phi 8.8	/	0.5	0.7	0.7	0.7	30939	30944	30949	30954				
K-1320SR-75-(차륜 wheel)	●		75	93	70x47	55x28	/	26	phi 8.8	/	0.6	0.8	0.8	0.8	30940	30945	30950	30955				
K-1320SR-100-(차륜 wheel)	●		100	132	110x78	90x50 (80x45)	/	32	11	/	1.2	1.2	1.0	1.2	30941	30946	30951	30956				
K-1320SR-125-(차륜 wheel)	●		125	168	140x94	112x53 (100x56)	/	38	11	/	1.5	1.5	1.3	1.5	30942	30947	30952	30957				
K-1320SR-150-(차륜 wheel)	●		150	190	140x94	112x53 (100x56)	/	40	11	/	1.6	1.6	1.4	1.6	30943	30948	30953	30958				

●: RoHS10 대응품 ▲: RoHS10에 대응 가능합니다.