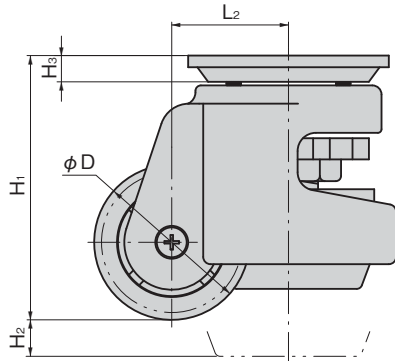
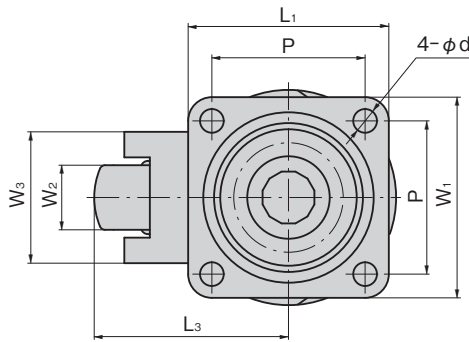




K-92-1000F



K-92-50F



특징 Feature

- 기기의 이동, 설치가 용이합니다.
- 어저스터가 중심에 있어 흔들림이 없는 구조로 안정성이 뛰어납니다.
- Equipment can be moved and positioned easily.
- The unshakable construction with the adjuster placed centrally provides excellent stability.

| | |
|----------------|--|
| 사양 | [K-92-50F~1300F] |
| | <ul style="list-style-type: none"> • 재질: 본체/알루미늄 합금(ADC) 차륜/폴리아미드(PA6) 바닥/합성고무(N.B.R) (K-92-50F~1000F) • 재질: 본체/알루미늄 합금(ADC) 차륜/MC 나일론(블루) 바닥/알루미늄 합금(ADC) (K-92-1300F) |
| 용도 | [K-92-1800F] |
| | <ul style="list-style-type: none"> • 재질: 본체/알루미늄 합금(ADC) 차륜/MC 나일론(블루) 바닥/알루미늄 합금(ADC) • 표면 마무리: 본체/분체 도장(백색) 부착 베이스/아연 도금 크로메이트 처리(MFZn-C) 어저스터/아연 도금 크로메이트 처리(MFZn-C) • 사용 온도: -10 ~ +60°C • 의료설비·반도체설비·공작기계 |
| 비고 | <ul style="list-style-type: none"> • 이동: 노브를 손으로 풀고 어저스터를 수납한 다음 이동합니다. (하중이 걸려 회전하기 어려운 경우는 스패너로 풀어 주십시오.) • 고정: 스패너로 잠금 너트를 돌려 어저스터를 늘려서 고정합니다. |
| | <ul style="list-style-type: none"> • Material: Main unit: Aluminium alloy (ADC) Wheel: Polyamide (PA6) Base: Synthetic rubber (N.B.R) (K-92-50F~1000F) Base: Aluminium alloy (ADC) (K-92-1300F) |
| Specifications | [K-92-1800F] |
| | <ul style="list-style-type: none"> • Material: Main unit: Aluminium alloy (ADC) Wheel: MC Nylon (Blue) Base: Aluminium alloy (ADC) • Finish: Main unit: Powder coating (White) Attachment base: Zinc plating chromate treatment (MFZn-C) Adjuster: Zinc plating chromate treatment (MFZn-C) • Ambient temperature: -10°C to +60°C |
| Specific-use | <ul style="list-style-type: none"> • Medical equipment, semi-conductor equipment, machine tools |
| Remarks | <ul style="list-style-type: none"> • To move: Loosen the adjuster by hand and store it away before moving. (If the weight on it makes it difficult to turn, loosen it using a spanner.) • To anchor: Use a spanner to turn the lock nut to lower the adjuster and anchor the castor. |

중량용 캐스터

캐스터

생분 캐스터

원충기 부착 캐스터

CASTERS WITH ADJUSTER

어저스터 부착 캐스터

차륜

볼 캐스터

모니터 암

레벨 어저스터

페달 록

스텝

슬라이드 레일

※허용 하중은 차륜부를 나타냅니다. ※Allowable loads are given for the wheels.

| 상품명 Product No. | RoHS 10.7 | φD | H ₁ | H ₂ | H ₃ | L ₁ | L ₂ | L ₃ | P | W ₁ | W ₂ | W ₃ | φd | 허용 하중 N/1 Allowable load | 권장 하중 N/4 Recommended load | 제품질량(g) Mass | 코드 Code |
|--------------------|-----------|----|----------------|----------------|----------------|----------------|----------------|----------------|----|----------------|----------------|----------------|-----|-----------------------------|-------------------------------|-----------------|------------|
| K-92-50F | ▲ | 42 | 71 | 10 | 7 | 55 | 32 | 53 | 42 | 55 | 18 | 36 | 6.5 | 343 | 980 | 380 | 31551 |
| K-92-300F | ▲ | 50 | 82 | 10 | 8 | 73 | 36.5 | 61.5 | 58 | 73 | 22 | 45 | 6.5 | 1,666 | 4,900 | 760 | 31552 |
| K-92-600F | ▲ | 62 | 102 | 12 | 8 | 90 | 46 | 77 | 70 | 90 | 29 | 60 | 9.5 | 3,332 | 9,800 | 1,380 | 31553 |
| K-92-1000F | ▲ | 72 | 120 | 12 | 9 | 95 | 52 | 88 | 70 | 95 | 31 | 65 | 11 | 5,292 | 15,680 | 1,820 | 31554 |
| K-92-1300F | ▲ | 72 | 121 | 15 | 9 | 95 | 55 | 90.5 | 70 | 95 | 31 | 65 | 11 | 6,566 | 19,600 | 2,040 | 31606 |
| K-92-1800F | ▲ | 92 | 130.5 | 15 | 12 | 100 | 70 | 116 | 70 | 100 | 54 | 100 | 13 | 9,800 | 29,400 | 3,500 | 31607 |

●: RoHS10 대응품 ▲: RoHS10에 대응 가능합니다.