

K-100HB<sub>2</sub>-AF

철제



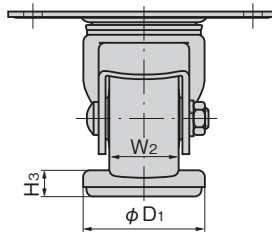
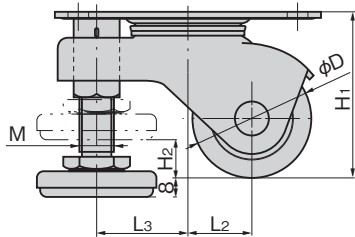
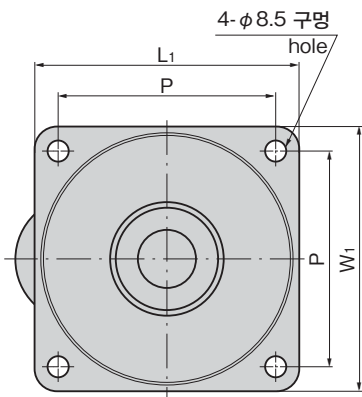
어저스터 풋 부착 중량용 저상형 캐스터  
HEAVY-DUTY LOW-PROFILE CASTERS WITH ADJUSTER FEET



K-100HB<sub>2</sub>-AF-50-EP



K-100HB<sub>2</sub>-AF-40-PA



특징 Feature

[캐스터]

- 컴팩트한 일체 저상형으로 이동·고정이 간단
- 어저스터 풋의 부착 공정을 생략할 수 있습니다.
- 가벼운 터치의 승강 조작으로 기기 설치 후에도 쉽게 조절할 수 있습니다.
- 차륜과 어저스터 풋이 동시에 선회하기 때문에 선회 반경이 캐스터 단독과 거의 변하지 않습니다.

[P.A 폴리우레탄 차륜]

- 금속을 증가하는 내마모성. 탄성이 커서 적재물에 충격을 주지 않습니다. 장기간 고정되어 있어도 하중으로 인한 변형이 남지 않습니다.
- 소음이 적고 조용하여 바닥에 손상을 주지 않습니다. 휠 허브에 알루미늄, 부쉬에 고성능 엔지니어링 플라스틱을 채용하여 경량화를 실현
- 바닥에 친화적이고 차륜 회전부에 레이디얼 베어링을 2개 사용, 양단 지지 구조로 기동성이 뛰어납니다.

[E.P 엔지니어링 플라스틱 차륜]

- 내충격성이 좋고 과도한 사용에도 견딜 수 있고 경량입니다.
- 내후성·내한성·내약품성이 뛰어납니다.
- 차륜 회전부에 레이디얼 베어링을 2개 사용, 양단 지지 구조로 기동성이 뛰어납니다.

[Casters]

- It's compact and integrated low-profile type so movement and fixing are easy.
- No need to install adjuster foot.
- It features a light-touch ascent/descent operation. Adjustment after installing an equipment is easy.
- Both wheel and adjuster foot turn simultaneously so turning radius is small, almost same as a single caster unit. [Polyurethane wheel]
- It's wear-resistant and superior to metal. It has large elasticity so impact on load is minimum. Load caused distortions when fixed for long periods do not occur.
- It's minimum noise, rather quiet and it does not damage the floor. And it features lightweight because aluminum is used for wheel hub and high-performance engineering plastic is used for bushing.
- It's friendly to floor. Two radial bearings are incorporated in the wheel axle and both-end support structure contributes to maneuverability.

[Engineering plastic wheel]

- Impact-resistant and durable against heavy-duty use and lightweight.
- Heat-proof, cold-proof and chemicals-proof.
- Two radial bearings are incorporated in the wheel axle and both-end support structure contributes to maneuverability.

사양	• 재질: 본체/냉간 압연 강판(SPCC) 차륜/폴리우레탄 수지·엔지니어링 플라스틱
	• 표면 마무리: 본체/아연 도금 흑색 크로메이트 처리(MFZn-C)
용도	• 표준색: 블랙
납기	• 컴퓨터·복사기·계측기기·정밀기기
	• 표준품...납기는 문의해 주십시오

Specifications	• Material: Main body: Cold rolled steel plate (SPCC) Wheel: Polyurethane resin/Engineering plastic
	• Finish: Main body: Zinc plating black chromate treatment (MFZn-C)
Specific-use	• Standard color: Black
	• Computers, photocopiers, measuring and precision equipment

상품명 Product No.	RoHS 10	비고 Remarks	제품질량(g) Mass	코드 Code
K-100HB <sub>2</sub> -AF-40-PA	●	폴리우레탄 Polyurethane	510	31048
K-100HB <sub>2</sub> -AF-50-PA	●		815	31049
K-100HB <sub>2</sub> -AF-40-EP	●	엔지니어링 플라스틱 Engineering plastic	500	31050
K-100HB <sub>2</sub> -AF-50-EP	●		800	31051

●: RoHS10 대응품 ▲: RoHS10에 대응 가능합니다.

상품명 Product No.		φD	φD <sub>1</sub>	H <sub>1</sub>	H <sub>2</sub>	H <sub>3</sub>	L <sub>1</sub> ×W <sub>1</sub>	P×P	L <sub>2</sub>	L <sub>3</sub>	W <sub>2</sub>	M	선회 반경 Slewing radius	캐스터 허용 하중 kN Caster allowable load	어저스터 허용 하중 kN Adjuster allowable load
폴리우레탄 Polyurethane	엔지니어링 플라스틱 Engineering plastic														
K-100HB <sub>2</sub> -AF-40-PA	K-100HB <sub>2</sub> -AF-40-EP	40	40	60	12	9	92×92	75×75	18	30	25	M12	50	1.96	2.45
K-100HB <sub>2</sub> -AF-50-PA	K-100HB <sub>2</sub> -AF-50-EP	50	50	70	16	11	110×110	90×90	26	38	28	M14	63	2.45	2.94