



특징 Feature

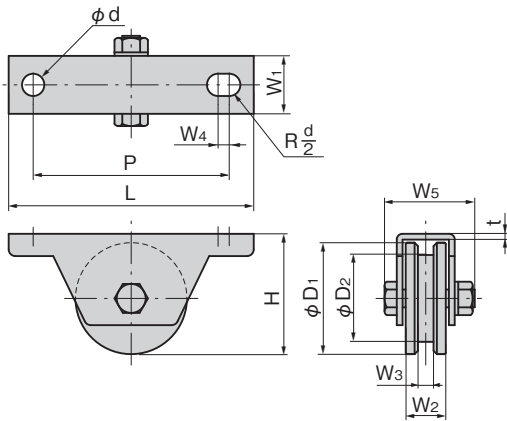
- 앵글 레일·플랫 레일에도 매칭(VH 겸용형)
- 스텐레스제로 내식성이 뛰어납니다.
- 고급 기계용 베어링 내장
- Match the angle rail and flat rail. (VH combined use)
- Corrosion-resistant stainless steel is used.
- Bearings for high-performance machine are built in.



K-1020-50



K-20-70



스텐레스 가이드 롤러  
Stainless guide rollers



K-1040

가이드 롤러를 미닫이 문 상부에 부착하면 레일은 하부에 1개로 OK. 철제도 있습니다.  
When guide rollers are attached to the upper of a sliding door, only one lower rail is needed. Iron-made is available.

[K-1020]

- 사양: 재질: 프레임/냉간 압연 스텐레스 강판 (SUS304)  
차륜/스텐레스(SUS303) 베어링/고탄소 크롬 베어링강(SUJ)
- 표면 마무리: 연마재 사용
- 용도: 문짝·식품기계·옥외용 기기
- 납기: 표준품...납기는 문의해 주십시오
- 비고: K-20은 철제입니다. (차륜·검은색 도장: 본체·아연 도금 처리)  
베어링이 스텐레스(SUS440C)제, MC 나일론 차륜도 있습니다.  
내열 그리스 사양도 있습니다.

[K-20]

- 사양: 재질: 프레임/열간 압연 강판(SPHC) 차륜/스텐레스(FC) 베어링/고탄소 크롬 베어링강(SUJ)
- 표면 마무리: 프레임/아연 도금 크로메이트 처리(MFZn-C) 차륜/열처리 도장(블랙)

[K-1020]

- Specifications: Material: Frame: Cold rolled stainless steel plate (SUS304)  
Wheel: Stainless steel (SUS303)  
Bearing: High carbon chromium bearing steels (SUJ)
- Finish: Abrasives used
- Specific use: Gate doors, food and outdoor equipment
- Remarks: K-20 is iron. (Wheel: black oxide coated; body: zinc plating)

[K-20]

- Specifications: Material: Frame: Hot rolled steel plate (SPHC) Wheel: Cast iron (FC) Bearing: High carbon chromium bearing steels (SUJ)
- Finish: Frame: Zinc plating chromate treatment (MFZn-C) Wheel:Baked (Black)

[스텐레스제] Stainless steel

상품번호 Product No.	RoHS 10	φD <sub>1</sub>	φD <sub>2</sub>	H	L	W <sub>1</sub>	W <sub>2</sub>	W <sub>3</sub>	W <sub>4</sub>	W <sub>5</sub>	P	t	φd	허용 하중 kN / 2개당 Allowable load / two units	제품질량(g) Mass	코드 Code
K-1020-50	●	50	39	54	110	26	18	7	5	41	88	2.5	10	1.96	365	30775
K-1020-60	●	60	48	65	120	28	20	8	5	47	98	3	10	2.94	590	30776
K-1020-75	●	75	59	80	150	33	25	10	5	54	128	3	10	4.9	1,150	30777
K-1020-90	●	90	72	100	180	38	27	14	6	60	146	4	14	6.86	1,630	30778
K-1020-100	●	100	80	110	220	42	30	14	6	67	176	4	14	9.8	2,350	30779

●: RoHS10 대응품 ▲: RoHS10에 대응 가능합니다.

[철제] Iron

상품번호 Product No.	RoHS 10	φD <sub>1</sub>	φD <sub>2</sub>	H	L	W <sub>1</sub>	W <sub>2</sub>	W <sub>3</sub>	W <sub>4</sub>	W <sub>5</sub>	P	t	φd	허용 하중 kN / 2개당 Allowable load / two units	제품질량(g) Mass	코드 Code
K-20-50	▲	50	39	54	110	26	18	7	5	41	88	2.6	10	1.76	365	30758
K-20-60	●	60	48	65	120	28	20	8	5	41	98	3	10	2.16	535	30759
K-20-70	▲	70	55	77.5	150	33	25	10	5	48	128	3	10	2.74	970	30760
K-20-80	●	80	65	85	160	35	25	10	5	53	135	4	10	2.94	970	30761
K-20-90	▲	90	72	100	180	38	27	12	6	66	146	4	14	4.9	1,645	30762
K-20-100	●	100	80	110	220	42	30	14	6	66	176	4	14	5.9	2,200	30763

●: RoHS10 대응품 ▲: RoHS10에 대응 가능합니다.