

K-140

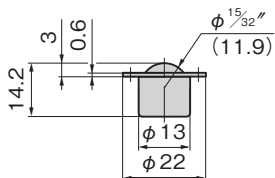
철제



K-140-1

[K-140-1]

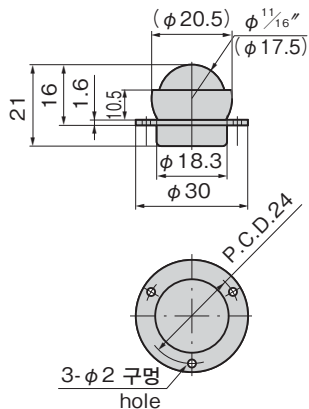
- 제품질량: 10g
- 허용 하중: 78N
- Mass: 10g
- Allowable load: 78N



K-140-2

[K-140-2]

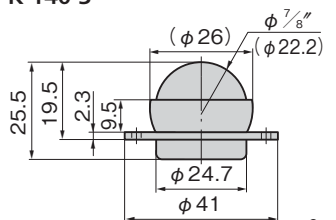
- 제품질량: 35g
- 허용 하중: 98N
- Mass: 35g
- Allowable load: 98N



K-140-3

[K-140-3]

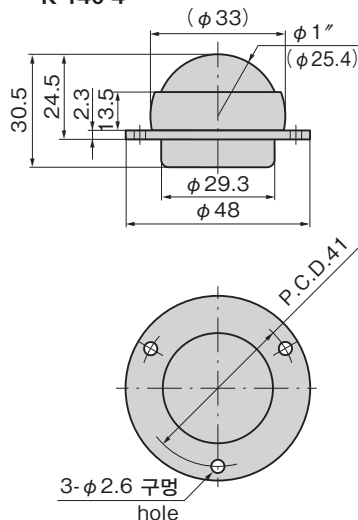
- 제품질량: 80g
- 허용 하중: 147N
- Mass: 80g
- Allowable load: 147N



K-140-4

[K-140-4]

- 제품질량: 110g
- 허용 하중: 196N
- Mass: 110g
- Allowable load: 196N



특징 Feature

- 소형이고 회전이 유연
- It's small-sized and rolling is smooth.

사양

- 재질: 볼/볼베어링용 강구 케이스/냉간 압연 강판(SPCC)
- 표면 마무리: 케이스/ K-140-1 아연 도금 크로메이트 처리(MFZn-C) K-140-2~4 황동도금

용도

- 컨베이어·포장 작업대·턴테이블

비고

- 본 제품은 상향 전용입니다.
- 접촉 대상물의 마찰 계수에 따라 접동 성능이 다르므로 검증을 한 후 사양을 결정하십시오.

Specifications

- Material: Ball: Steel ball for ball bearing Case: Cold rolled steel plate (SPCC)
- Finish: Case: K-140-1 Zinc plating chromate treatment (MFZn-C) K-140-2 to 4 Brass plating

Specific use

- Conveyors, benches and turntables.

Remarks

- To be used facing up.
- The ability of an object to be rolled depends on its friction coefficient. Decide on specifications after verification.

상품번호 Product No.	RoHS 10	코드 Code
K-140-1	●	30097
K-140-2	●	30098
K-140-3		30099
K-140-4	●	30100

● : RoHS10 대응품

▲ : RoHS10에 대응 가능합니다.