



K-145-D-22W 하향
Downward facing



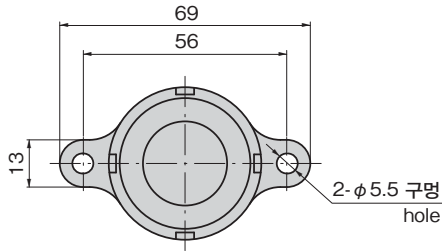
K-145-25W 화이트
White

특징 Feature

- 식품, 의약품 관련 등의 물을 사용하는 각종 반송 라인에 대응할 수 있는 전체 수지제 볼 캐스터입니다.
- 바닥면에 배수 구멍 표준 장비(K-145-D-22W 제외)
- 업계 최초 전체 수지성 하향 볼 캐스터 (K-145-D-22W)
- An all-resin ball caster suitable for use on conveyor lines for foodstuffs, medicinal supplies, etc., using water.
- Standard type has bottom drainage hole (Except K-145-D-22W)
- Industry-first, all-resin downward facing ball caster (K-145-D-22W)

사양	● 재질: 폴리아세탈(POM) (블랙 타입의 이미지 볼은 PE입니다.) ● 표준색: 블랙·화이트
용도	● 식품, 의약품 관련 등의 반송 라인
납기	● 표준품...납기는 문해해 주십시오
비고	● 도전 타입, 클린룸 대응품도 제작합니다.
Specifications	● Material: Polyacetal (POM) (Black-type balls shown are PE.) ● Standard colors: Black, White
Specific-use	● Conveyor lines for foodstuffs, medicinal supplies, etc.

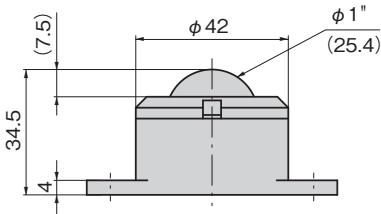
[K-145-25]



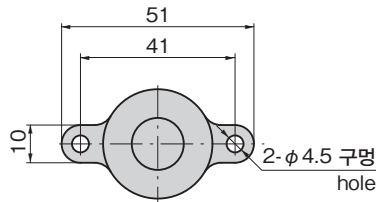
K-145-16B 블랙
Black



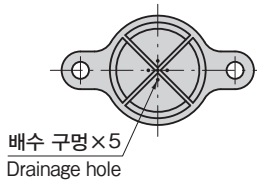
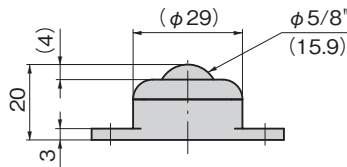
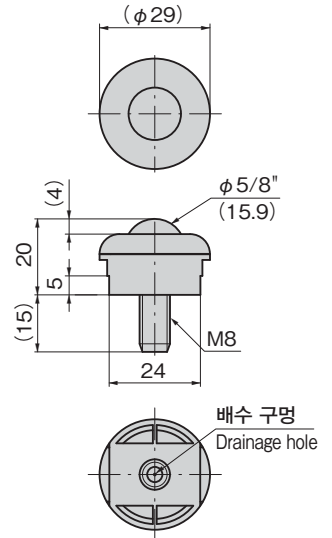
K-145-16NW 화이트
White



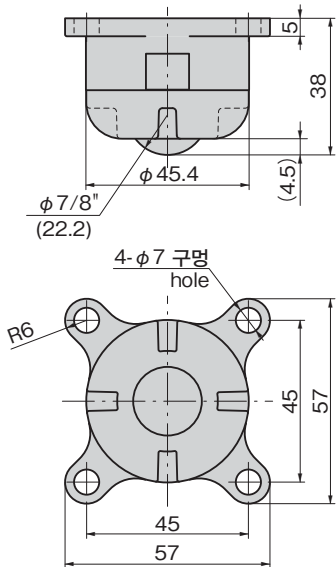
[K-145-16]



[K-145-16N]



[K-145-D-22W]



상품명 Product No.	비고 Remarks	RoHS 10	허용 하중 N Allowable load	제품질량(g) Mass	코드 Code
K-145-25W	화이트 White 상향 전용 For facing up	●	98	30	31529
K-145-25B	블랙 Black 상향 전용 For facing up	●	98	30	31530
K-145-16W	화이트 White 상향 전용 For facing up	●	29.4	10	31526
K-145-16B	블랙 Black 상향 전용 For facing up	●	29.4	10	31527
K-145-16NW	화이트 White 상향 전용 For facing up	●	29.4	10	31528
K-145-16NB	블랙 Black 상향 전용 For facing up	●	29.4	10	31525
K-145-D-22W	화이트 White 하향 전용 For facing down	●	68.6	47	31787

●: RoHS10 대응품 ▲: RoHS10에 대응 가능합니다.

중량용 캐스터

캐스터

생륜 캐스터

완충기 부착 캐스터

어저스터 부착 캐스터

차륜

볼 캐스터

모니터 암

레벨 어저스터

페달 록

스텝

슬라이드 레일

BALL CASTERS