

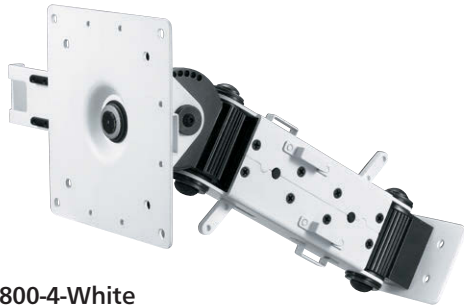
특징 Feature

- 진동에 강하고 차량 탑재 PC 모니터에 최적입니다.
- Vibration resistant, ideal for in-vehicle PC monitors

- 사양
- 재질: 알루미늄 합금(ADC)
 - 표면 마무리: 열처리 도장
- 비고
- 부착용 브라켓 등도 상황에 맞게 제작합니다.

- Specifications
- Material: Main body: Aluminum alloy (ADC)
 - Finish: Baked-on coating

VESA 규격 75mm×75mm/100mm×100mm에 대응
진동에 강한 모니터 암!
Compatible with VESA standard 75×75 mm/100×100 mm
Vibration-resistant monitor arm!



K-800-4-White
화이트

상품번호 Product No.	RoHS 10	코드 Code
K-800-4-Green		31759
K-800-4-White		31815

- : RoHS10 대응품
- ▲: RoHS10에 대응 가능합니다.

4개의 축으로 조절 가능
Adjustable through 4 axes.

헤드 회전 조정 노브 나사
Head rotation adjustment knob

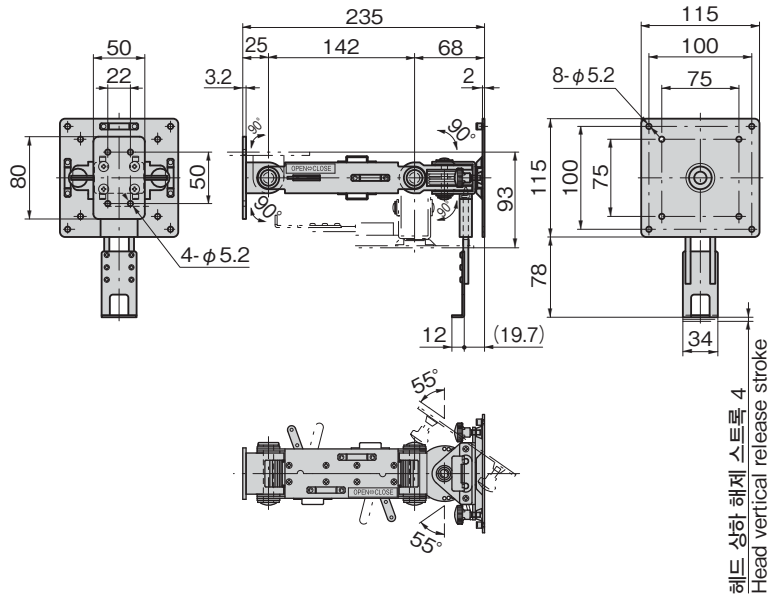
베이스 레버
Base lever

틸트 레버
Tilt lever

헤드 레버
Head lever

헤드 회전 조정 노브 나사
Head rotation adjustment knob

K-800-4-Green
그린



참고 동영상
Reference video

- 1 암 전체의 좌우 조정 각도(좌 90° 우 90°)**
Horizontal adjustment angle for the entire arm (90° left/right)
“베이스 레버”를 조작하여 고정(LOCK) 및 해제(OPEN)를 실시해 주십시오. 10° 간격으로 설정할 수 있으므로 설정하고 싶은 위치가 정해지면 암을 약간 좌우로 흔들며 베이스 레버가 맞물리는 위치를 찾아서 고정(LOCK)시켜 주십시오.
Use the base lever to lock or open the joint. The angle can be set in 10° increments. Once you have set the arm to the desired angle, rock it gently left and right and lock the base lever in place when it engages the gear teeth.
- 2 헤드의 좌우 조정 각도(좌 90° 우 90°)**
Horizontal adjustment angle for the head (90° left/right)
“헤드 레버”를 조작하여 고정(LOCK) 및 해제(OPEN)를 실시해 주십시오. 10° 간격으로 설정할 수 있으므로 설정하고 싶은 위치가 정해지면 헤드를 약간 좌우로 흔들며 베이스 레버가 맞물리는 위치를 찾아서 고정(LOCK)시켜 주십시오.
Use the head lever to lock or open the joint. The angle can be set in 10° increments. Once you have set the head to the desired angle, rock it gently left and right and lock the head lever in place when it engages the gear teeth.

- 3 헤드의 상하 조정 각도(상 55° 하 55°)**
Vertical adjustment angle for the head (55° up/down)
“틸트 레버”를 화살표 방향으로 당겨 해제하십시오. 10° 간격으로 설정할 수 있으므로 설정하고 싶은 위치가 정해지면 레버를 개방하여 헤드를 약간 상하로 흔들면 설정하고 싶은 위치의 가장 가까운 위치에서 고정됩니다.
Pull the tilt lever in the direction of the arrow to release it. The angle can be set in 10° increments. Once you have set the head to the desired angle, release the lever and rock the head gently up and down. Lock it in place when it is closest to the desired position.
- 4 모니터의 회전 각도(360°)**
Monitor rotation angle (360°)
“헤드 회전 조정 노브 나사”를 시계 방향으로 회전시키면 고정되고, 반대 방향으로 돌리면 느슨해집니다. 상하에 2개 있으므로 균등하게 조여 주십시오.
Turn the head rotation adjustment knob clockwise to tighten it and counterclockwise to loosen it. Be sure to tighten the top and bottom knobs evenly.