



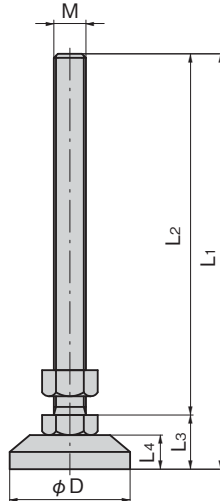
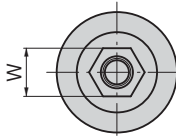
KC-1275-B-11

KC-1275-B-2

특주품 안내



볼트 끝이 육각 구멍 타입도  
있습니다.



어저스터 홀딩  
플레이트  
Adjuster  
braces

공작기계의 진동에 의한 기계의 이동을 방지합니다.  
A machine tool can be fixed to prevent moves due  
to vibration.

특징 Feature

- 스텐레스제로 내식성이 뛰어납니다. (KC-1275-B)
- 중하중용
- 캐치 플레이트와 볼트 사이에 트러스트 베어링을 넣어 볼트의 회전을 용이하게 했습니다. (KC-1275-B/275-B-11~13)
- 방진용 PP 와셔로 트러스트 베어링을 커버하고 있습니다. (KC-1275-B/275-B-11~13)
- Made from stainless steel for excellent corrosion resistance. (KC-1275-B)
- Appropriate for heavy loading.
- Thrust bearing is put between catch plate and bolt to facilitate bolt turning. (KC-1275-B/275-B-11 to 13)
- Dustproof PP washer covers thrust bearing. (KC-1275-B/275-B-11 to 13)

[KC-1275-B]

- 사양
- 재질: 샤프트/스텐레스 강봉(SUS304)  
바닥/스텐레스강(SUS304)
  - 표면 마무리: 배럴 연마
  - 부속품: 육각 너트(일종)

[KC-275-B]

- 사양
- 재질: 샤프트/냉간 압조용 탄소강선 (SWCH)  
바닥/일반구조용 압연 강재(SS400)
  - 표면 마무리: 아연 도금 크로메이트 처리 (MFZn-C)
  - 부속품: 육각 너트(일종)
- 용도
- 공작기계·자동판매기

[KC-1275-B]

- Specifications
- Material: Shaft: Stainless steel bar (SUS304)  
Base: Stainless steel (SUS304)
  - Finish: Barrel polishing
  - Accessories: Hexagon nut (JIS type 1)

[KC-275-B]

- Specifications
- Material: Shaft: Carbon steel wire rods for cold heading and cold forging (SWCH)  
Base: Rolled steel for general structure (SS400)
  - Finish: Zinc plating chromate treatment (MFZn-C)
  - Accessories: Hexagon nut (JIS type 1)
- Specific use
- Machine tools and vending machines

| 상품번호<br>Product No. | RoHS<br>10 | L <sub>1</sub> | L <sub>2</sub> | L <sub>3</sub> | L <sub>4</sub> | W  | φD  | M        | 수직 사용 하중 kN<br>Vertical load | 대응 홀드 플레이트<br>Applicable brace | 제품질량(g)<br>Mass | 코드<br>Code |
|---------------------|------------|----------------|----------------|----------------|----------------|----|-----|----------|------------------------------|--------------------------------|-----------------|------------|
| KC-1275-B-1         | ●          | 209            | 180            | 29             | 17             | 30 | 60  | M20×2.5  | 39.2                         | KC-1275-C-1                    | 740             | 20985      |
| KC-1275-B-11        | ●          | 192.5          | 150            | 42.5           | 29.5           | 30 | 80  | M20×2.5  | 39.2                         | KC-1275-C-11                   | 1,200           | 21744      |
| KC-1275-B-2         | ●          | 159            | 130            | 29             | 17             | 30 | 60  | M20×2.5  | 39.2                         | KC-1275-C-1                    | 640             | 20986      |
| KC-1275-B-12        | ●          | 196.5          | 150            | 46.5           | 31.5           | 36 | 80  | M24×3.0  | 49                           | KC-1275-C-12                   | 1,550           | 21745      |
| KC-1275-B-3         | ●          | 129            | 100            | 29             | 17             | 30 | 60  | M20×2.5  | 39.2                         | KC-1275-C-1                    | 580             | 20987      |
| KC-1275-B-13        | ●          | 255.5          | 200            | 55.5           | 36.5           | 46 | 100 | M30×3.5  | 68.6                         | KC-1275-C-13                   | 2,950           | 21746      |
| KC-1275-B-4         | ●          | 207            | 180            | 27             | 17             | 24 | 60  | M16×2.0  | 19.6                         | KC-1275-C-2                    | 540             | 31499      |
| KC-1275-B-5         | ●          | 157            | 130            | 27             | 17             | 24 | 60  | M16×2.0  | 19.6                         | KC-1275-C-2                    | 480             | 31500      |
| KC-1275-B-6         | ●          | 127            | 100            | 27             | 17             | 24 | 60  | M16×2.0  | 19.6                         | KC-1275-C-2                    | 440             | 31501      |
| KC-1275-B-7         | ●          | 145            | 120            | 25             | 17             | 19 | 60  | M12×1.75 | 14.7                         | KC-1275-C-3                    | 360             | 31502      |
| KC-275-B-1          | ●          | 209            | 180            | 29             | 16             | 30 | 60  | M20×2.5  | 39.2                         | KC-275-C-1                     | 740             | 20638      |
| KC-275-B-11         | ●          | 192.5          | 150            | 42.5           | 29.5           | 30 | 80  | M20×2.5  | 39.2                         | KC-275-C-11                    | 1,230           | 21716      |
| KC-275-B-2          | ●          | 159            | 130            | 29             | 16             | 30 | 60  | M20×2.5  | 39.2                         | KC-275-C-1                     | 640             | 20639      |
| KC-275-B-12         | ●          | 196.5          | 150            | 46.5           | 31.5           | 36 | 80  | M24×3.0  | 49                           | KC-275-C-12                    | 1,530           | 21717      |
| KC-275-B-3          | ●          | 129            | 100            | 29             | 16             | 30 | 60  | M20×2.5  | 39.2                         | KC-275-C-1                     | 580             | 20640      |
| KC-275-B-13         | ●          | 255.5          | 200            | 55.5           | 36.5           | 46 | 100 | M30×3.5  | 68.6                         | KC-275-C-13                    | 2,980           | 21718      |
| KC-275-B-4          | ●          | 207            | 180            | 27             | 17             | 24 | 60  | M16×2.0  | 19.6                         | KC-275-C-2                     | 540             | 31495      |
| KC-275-B-5          | ●          | 157            | 130            | 27             | 17             | 24 | 60  | M16×2.0  | 19.6                         | KC-275-C-2                     | 480             | 31496      |
| KC-275-B-6          | ●          | 127            | 100            | 27             | 17             | 24 | 60  | M16×2.0  | 19.6                         | KC-275-C-2                     | 440             | 31497      |
| KC-275-B-7          | ●          | 145            | 120            | 25             | 17             | 19 | 60  | M12×1.75 | 14.7                         | KC-275-C-3                     | 360             | 31498      |

●: RoHS10 대응품 ▲: RoHS10에 대응 가능합니다.