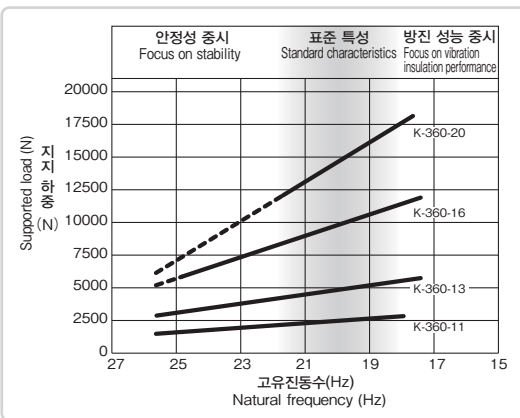
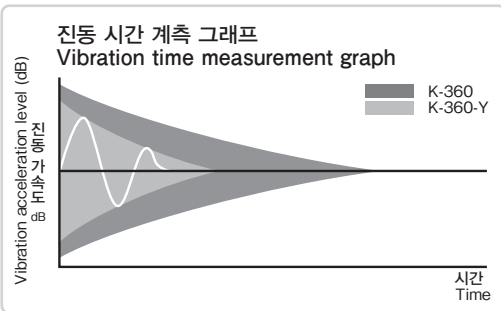
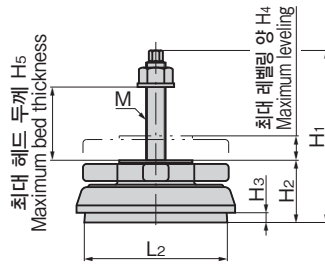
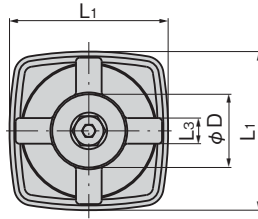


K-360-13

(주)볼트의 길이는 유효 나사부를 나타냅니다.
Note: Length of bolt indicates useful thread.



- 1 기계에 정상 진동이 있는 경우는 진동 주파수를 구합니다.
 - 2 마운트 1곳당 지지 하중을 구합니다.
 - 3 그래프의 지지 하중을 옆으로 따라가서 각 기종과의 교점을 구합니다.
 - 4 그 위치에서 아래로 가서 고유 진동수를 구합니다.
 - 5 기계에 필요한 성능을 고려하여 기종을 결정해 주십시오.
- ※일반적으로 기계의 진동 주파수가 구한 고유 진동수의 2배 이상이면 방진 효과가 있습니다.
반대로 $\sqrt{2}$ 배 이하이면 공진영역에 들어가므로 재선정해 주십시오.

1. Obtain the vibrating frequency if the machine is under steady-state vibration.
 2. Obtain the supported load per mount.
 3. From the supported load on the graph, look horizontally to find an intersecting point with each model.
 4. From the intersecting point, look downward to obtain the natural frequency.
 5. Consider the performance necessary for the machine to determine a model.
- ※ In general, the model has a vibration isolation effect if the machine's vibrating frequency is twice high or higher than the obtained natural frequency.
On the contrary, the model is in the resonance zone if the former is $\sqrt{2}$ times or lower than the latter. In this case, reselect a model.

특징 Feature

- 컴팩트한 보디와 간단한 부착으로 기계나 기기의 진동·충격·소음을 방지합니다.
 - 특수 고무의 채용으로 접지부를 더럽히지 않고, 내유성과 내구성이 뛰어납니다.
 - 핸들 부착으로 레벨 조정이 간단합니다.
 - 바닥의 경사(±3도)에 맞추어 설치를 할 수 있습니다.
 - Y 타입은 HDR의 채용으로 더욱 대폭적인 감쇠 효과가 있습니다.
- This compact and easy-to-install product prevents vibrations, shocks, and noises from machines and equipment.
 - The use of special rubber prevents contamination of the ground contacting part and ensures superior oil resistance and durability.
 - Its handle facilitates level adjustment.
 - It can be installed according to the angle of floor inclination (+/- 3 degrees)
 - The Y-type has even higher damping effects due to adoption of high damping rubber (HDR).

사양

- 재질:
방진 고무/K-360/클로로프렌계 고무
K-360-Y/HDR 고무(고감쇠 고무)
하우징/그레이 주철(FC250)
샤프트·와셔/SS400
 - 표면 마무리:
하우징/K-360/멜라민 열처리 도장(실버)
K-360-Y/멜라민 열처리 도장(옐로우)
샤프트·와셔/아연 도금 크로메이트 처리(MFZn-C)
- 납기 ● 표준품...납기는 문의해 주십시오

납기

Specifications

- Materials:
Rubber cushion:
K-360: Chloroprene rubber
K-360-Y: High damping rubber (HDR)
Housing: Gray iron (FC250)
Shaft / washer: SS400
- Finish:
Housing: K-360: Melamine baking (Silver)
K-360-Y: Melamine baking (Yellow)
Shaft / washer: Zinc plating chromate treatment (MFZn-C)

중량용 캐스터

캐스터

생분 캐스터

완충기 부착 캐스터

어저스터 부착 캐스터

차륜

볼 캐스터

모니터 암

LEVEL ADJUSTERS
레벨 어저스터
페달 록
스텝
슬라이드 레일

상품번호 Product No.	RoHS 10	비고 Remarks	L1	L2	L3	H1	H2	H3	H4	H5	M	φD	최소 허용 N Min.alloweble load	최대 허용 N Max. alloweble load	스프링 정수 N/mm Spring constant	코드 Code
K-360-11	●		110	97	18	115	47	6	15	45	M12	45	1400	2800	3700	31461
K-360-13	▲		130	117	21	141	51	8	20	60	M16	60	2800	6000	7400	31462
K-360-16	●		160	146	26	151	65	10	24	55	M16	70	6000	12000	14700	31463
K-360-20	●		200	185	26	177	76	10	27	65	M20	90	12000	18000	23000	31464
K-360-Y-11	●	고감쇠 고무 HDR	110	97	18	115	47	6	15	45	M12	45	1400	2800	3700	31465
K-360-Y-13	●	고감쇠 고무 HDR	130	117	21	141	51	8	20	60	M16	60	2800	6000	7400	31466
K-360-Y-16	●	고감쇠 고무 HDR	160	146	26	151	65	10	24	55	M16	70	6000	12000	14700	31467
K-360-Y-20	●	고감쇠 고무 HDR	200	185	26	177	76	10	27	65	M20	90	12000	18000	23000	31468

●: RoHS10 대응품 ▲: RoHS10에 대응 가능합니다.